

# Zoologia

## 1. Poríferos



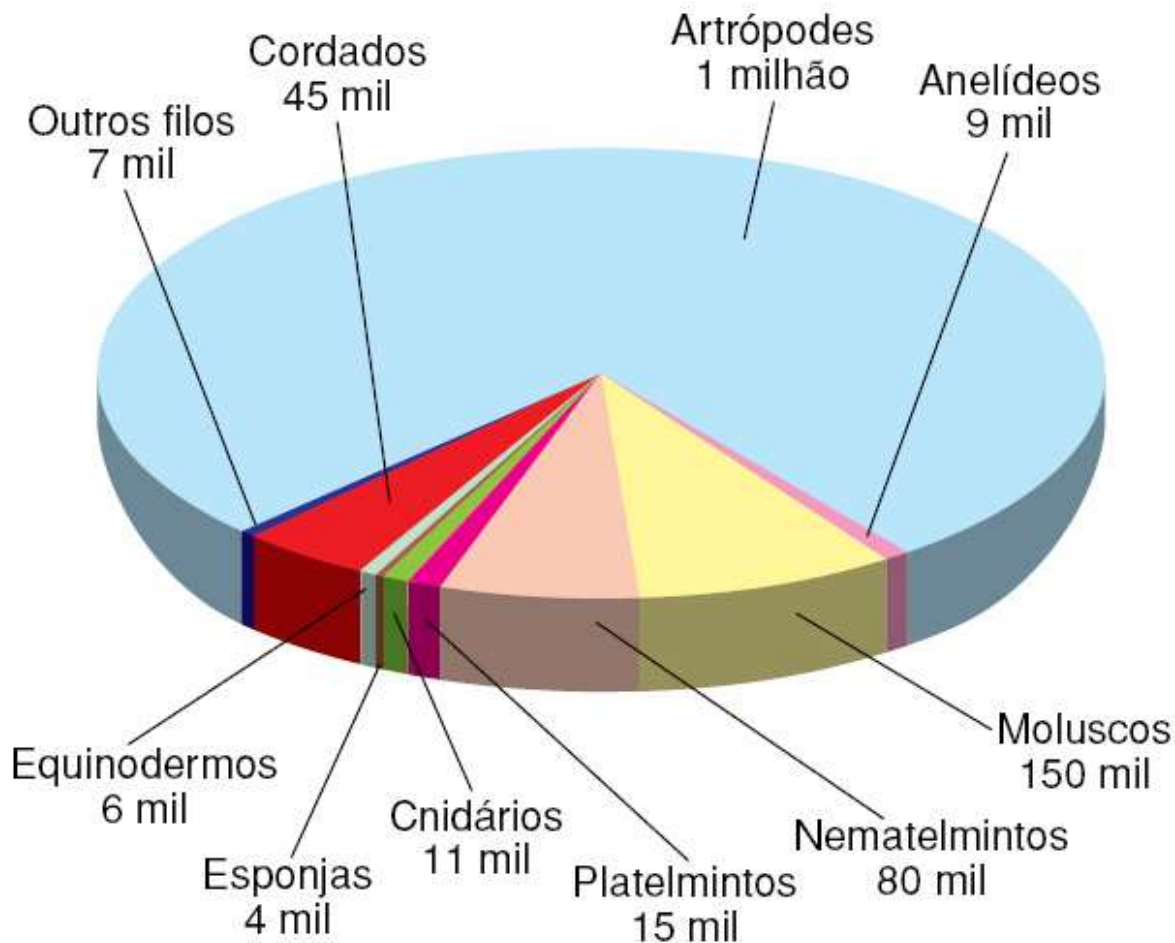
<http://biologiagui.com.br>







# Introdução

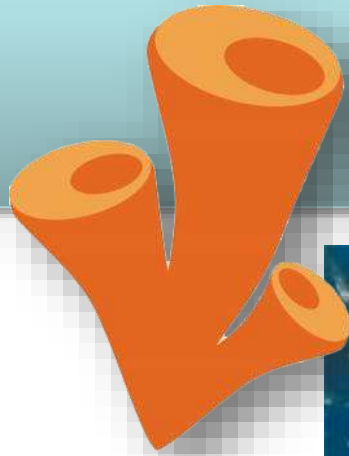


A classificação do Filo Porifera é ainda hoje muito debatida, desde a definição das espécies até as relações entre as classes e subclasses. Os caracteres morfológicos e esqueléticos, insuficientes para um estudo filogenético amplo do grupo, vêm sendo complementados por uma diversidade cada vez maior de critérios alternativos (incluindo métodos bioquímicos, moleculares, embriológicos, histológicos e citológicos) para a taxonomia de Porifera.

Fonte:

<http://www.poriferabrasil.mn.ufrj.br/>

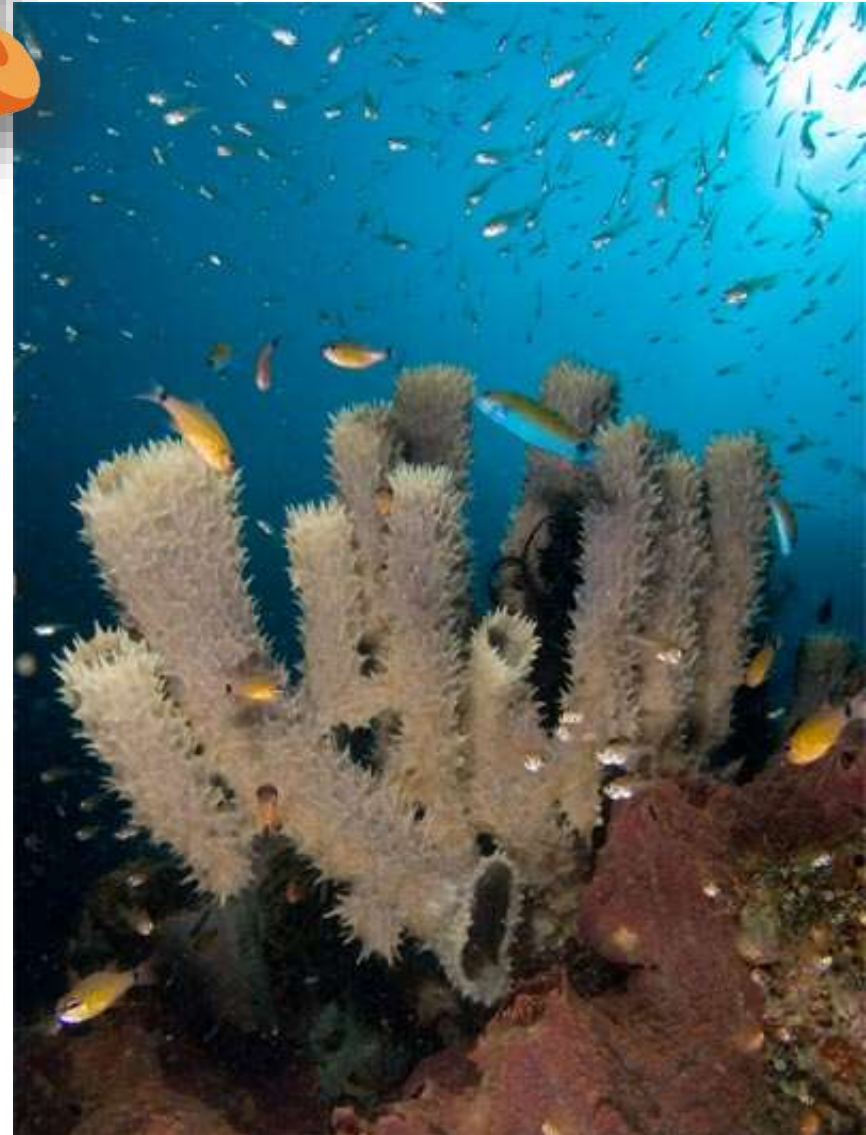
# Poríferos



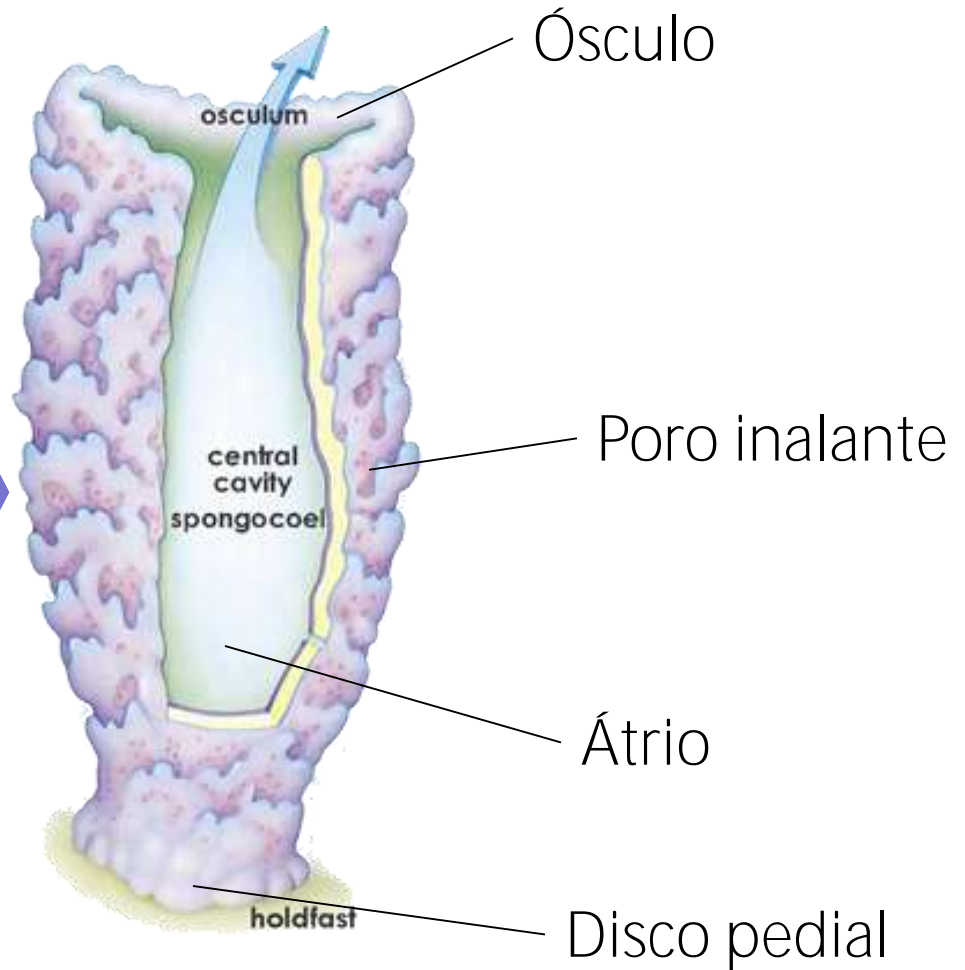
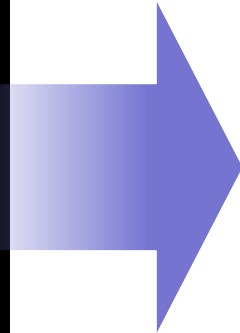
## Características Gerais:

- Diblásticos (**cuidado!**)
- Não estomados (sem boca)
- Assimétricos ou de simetria radial
- Sésseis
- Aquáticos (doce ou salgada)
- Corpo com numerosos poros
- **Ausência de tecidos, órgãos ou qualquer sistema (Sub Reino: Parazoa).**

Para autores modernos os poríferos são caracterizados como seres monoblásticos. Os vestibulares da UNIOESTE, Fuvest e UNICAMP já adotam essa nova classificação.



# Estrutura básica



**Fluxo de água:**

**Poros**

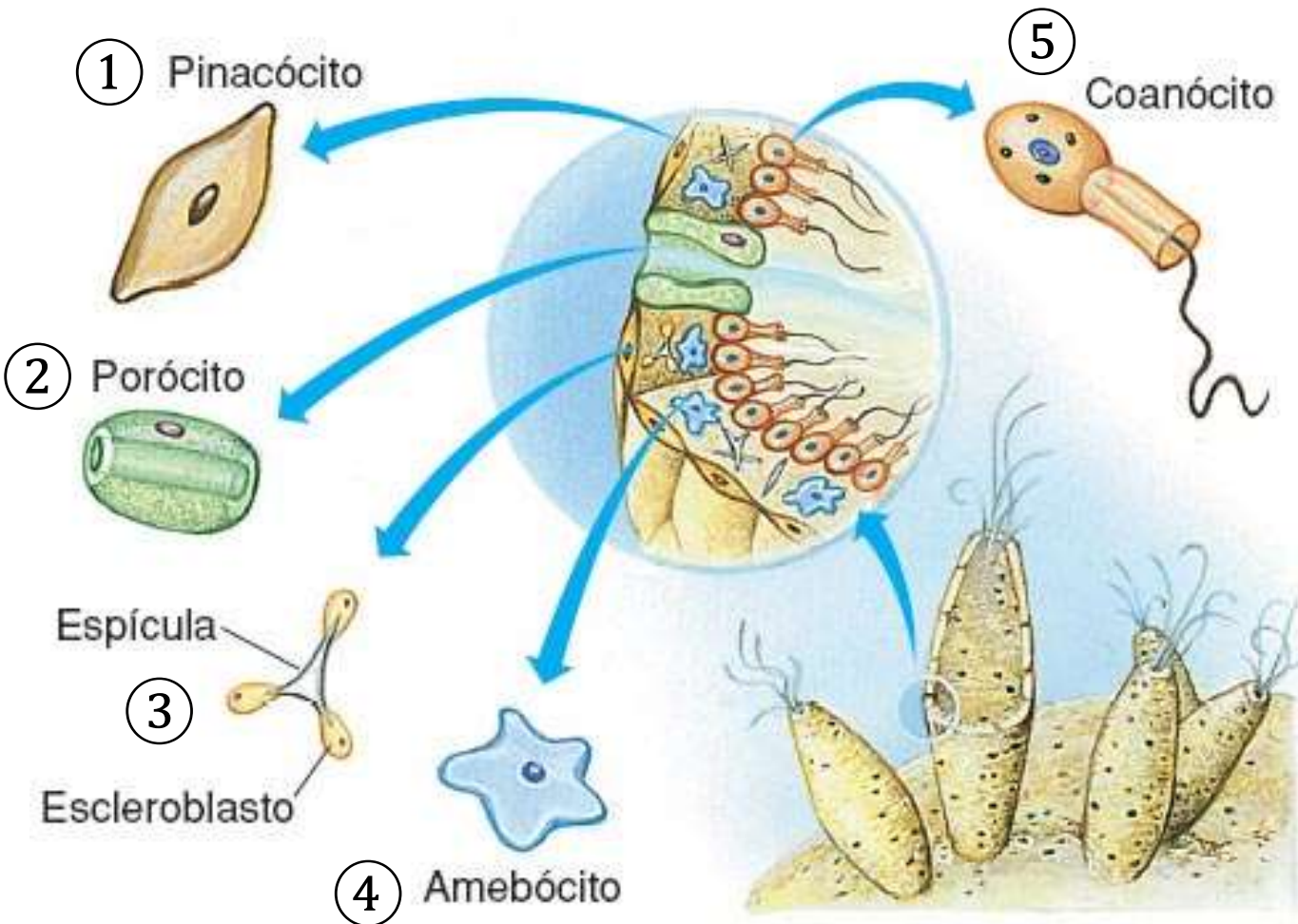
**Átrio**

**Ósculo**





# Tipos celulares



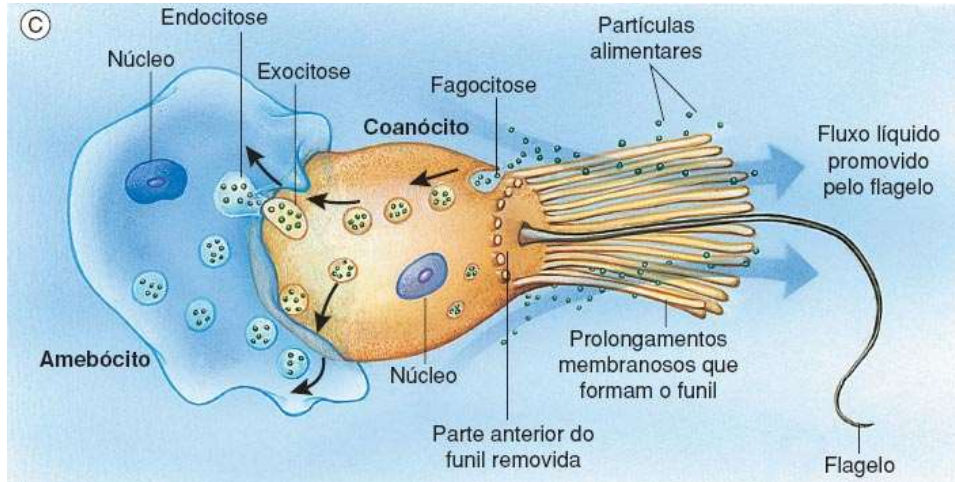
## Funções:

- ① Revestimento
- ② Entrada de água
- ③ Sustentação
- ④ Formação dos gametas, das espículas e distribuição de nutrientes
- ⑤ Digestão

Ainda há um outro tipo celular, o miócito, com capacidade de contração na região do ósculo.

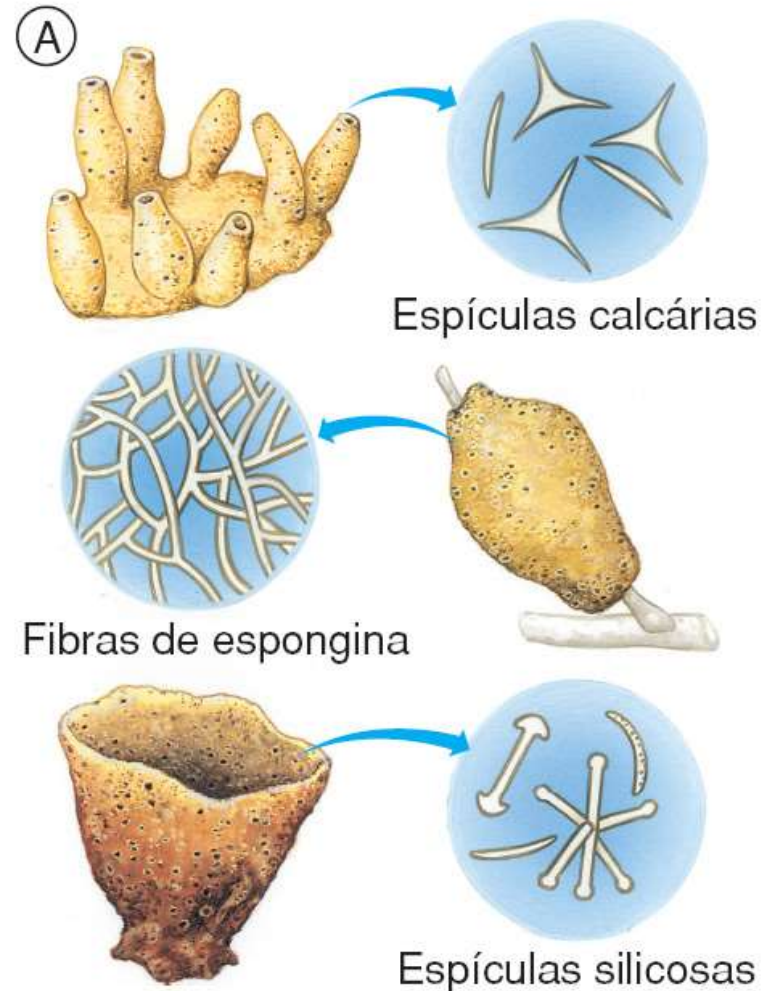
As células das esponjas estão em meio a uma massa gelatinosa denominada **mesênquima**.

# Fisiologia



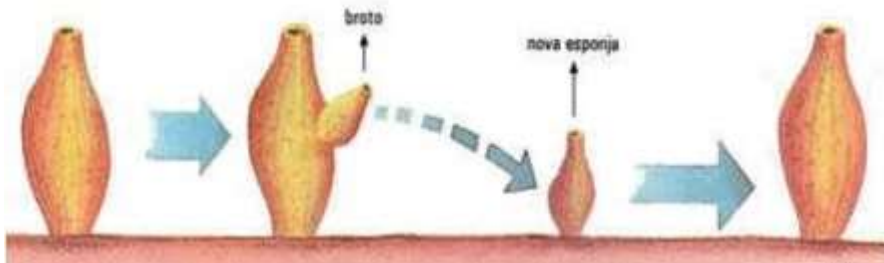
A digestão é do tipo intracelular, realizada pelos coanócitos. As partículas alimentares após digeridas passam aos amebócitos, que distribuem às demais células. Poríferos são animais filtradores.

Não ocorrem sistemas respiratório, excretor ou circulatório. A aquisição de  $O_2$  ocorre de célula em célula por difusão. São seres ANEUROMIÁRIOS (sem musculatura ou sistema nervoso).

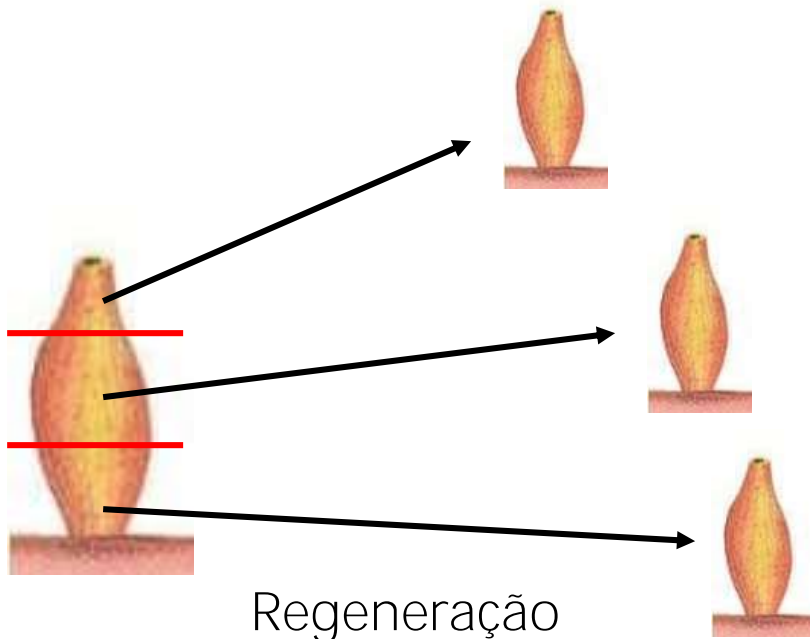


# Reprodução Assexuada

Brotamento



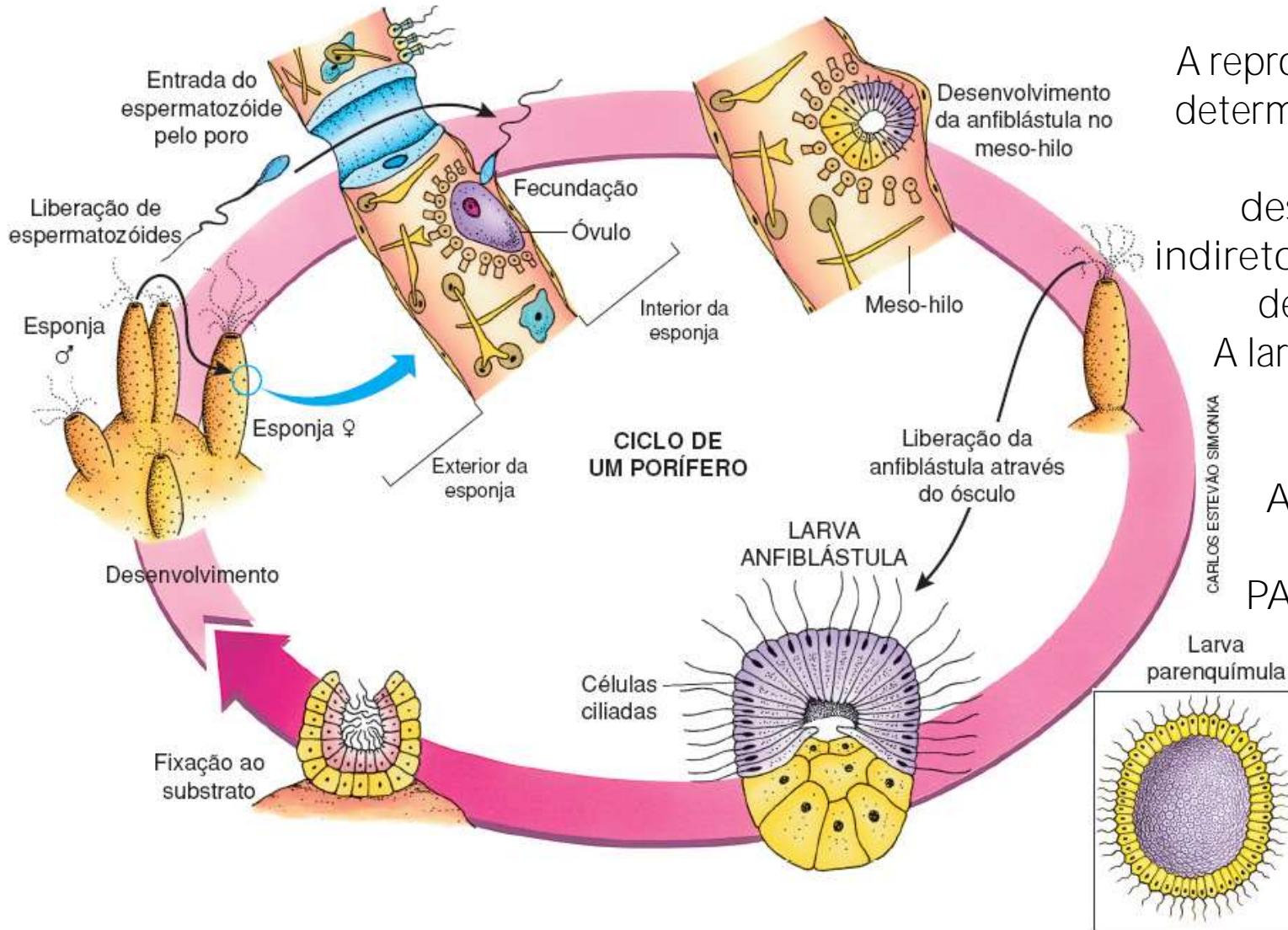
A reprodução assexuada é a principal forma de multiplicação dos poríferos. Ocorre sob a forma de brotamento, regeneração e ainda um último tipo denominado gemulação, que ocorre quase exclusivamente em esponjas de água doce. Nesta forma de reprodução a esponja produz uma estrutura de resistência (a gêmula) para épocas de baixa dos rios. Quando o rio volta e encher, a gêmula se desenvolve em um porífero completo.



Regeneração

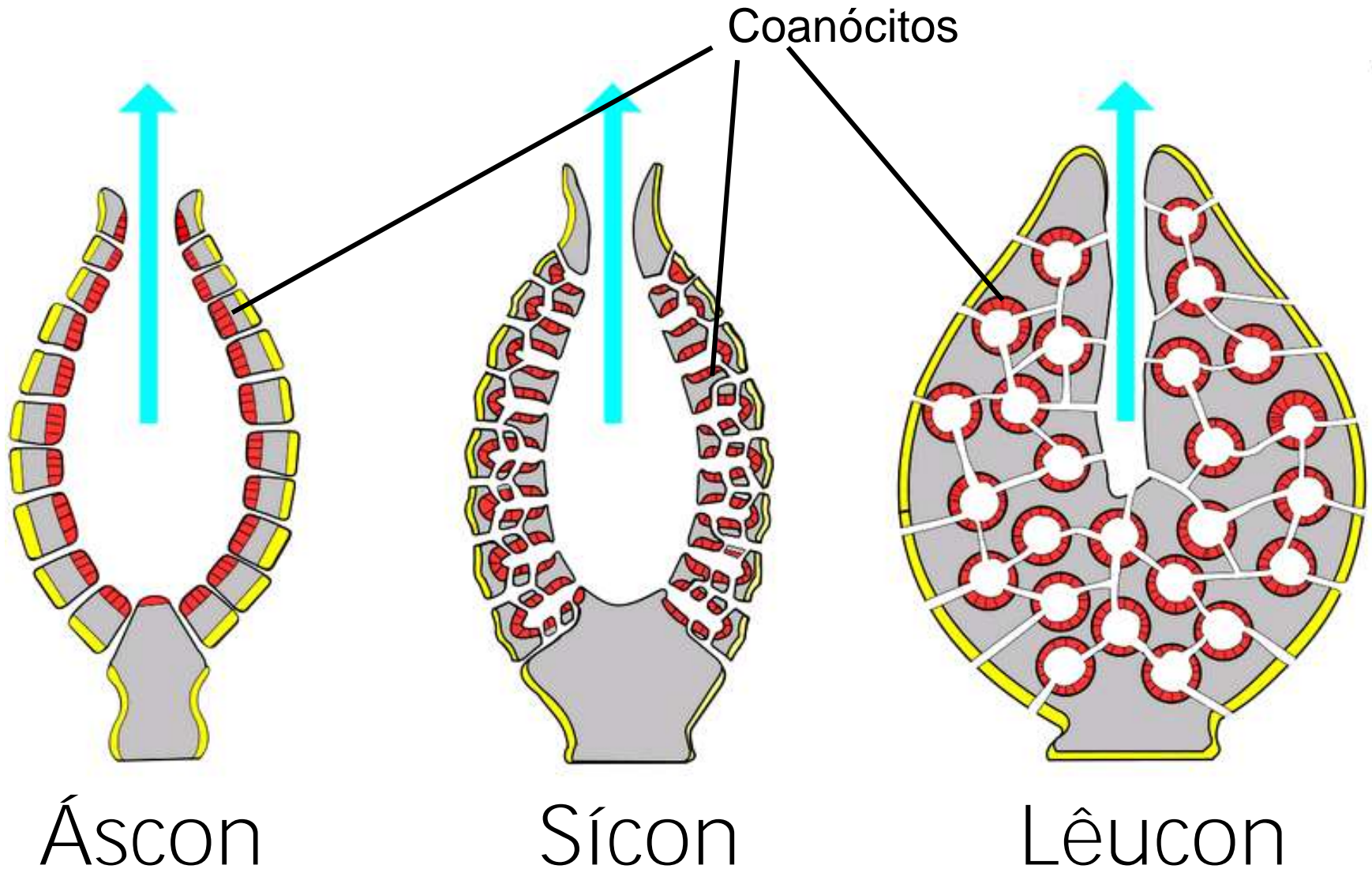


# Reprodução Sexuada



A reprodução sexuada determina um ciclo de vida com desenvolvimento indireto (com presença de estágio larval). A larva das esponjas siconóides é denominada ANFIBLASTULA, nas demais, PARENQUÍMULA.

# Formas Anatômicas



# Classificação

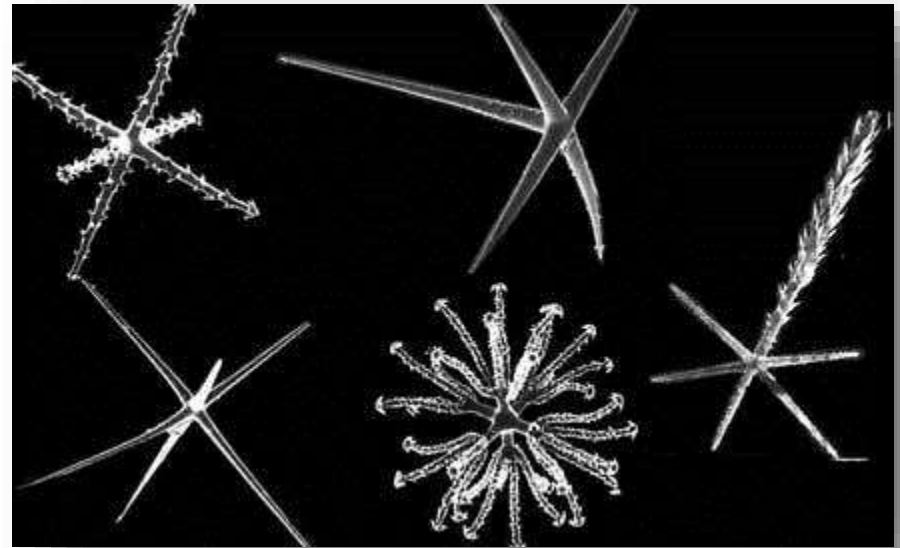
A divisão do filo Porifera em classes é feita com base no tipo de espículas que apresentam:

Classe Calcarea - espículas compactas de carbonato de cálcio (calcário). Podem ser asconóides, siconóides ou leuconóides.

Classe Hexactinellida - espículas de sílica, muito raras. Podem ser siconóides ou leuconóides.

Classe Demospongiae - "esqueleto" de fibras de esponjina com ou sem espículas de sílica. Somente leuconóides.

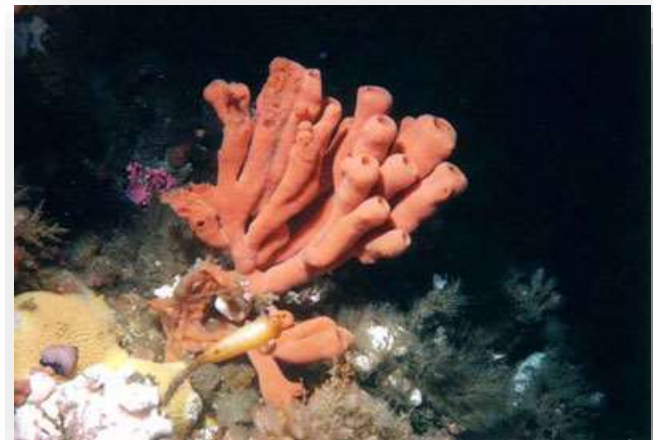
Fonte: [Wikipedia](#)



Espículas de sílica



Demospongiae



Esponja calcárea





***“Vive em água doce e vive no mar...***

**BOB ESPONJA CALÇA QUADRADA!**

***Usa o coanócito pra se alimentar...***

**BOB ESPONJA CALÇA QUADRADA!**

***Faz digestão intracelular...***

**BOB ESPONJA CALÇA QUADRADA!**

***Tem vida séssil, não pode andar...***

**BOB ESPONJA CALÇA QUADRADA!**

***Seu corpo é capaz de regenerar...***

**BOB ESPONJA CALÇA QUADRADA!**

***Nem tecidos, nem órgãos é capaz de formar...***

**BOB ESPONJA CALÇA QUADRADA!**

***Áscon, Sícon e Lêucon também!***

**BOB ESPONJA CALÇA QUADRADA!**

***Bob esponjaaaa calçaaaa quadraaaaadaaaaa!!!”***

